

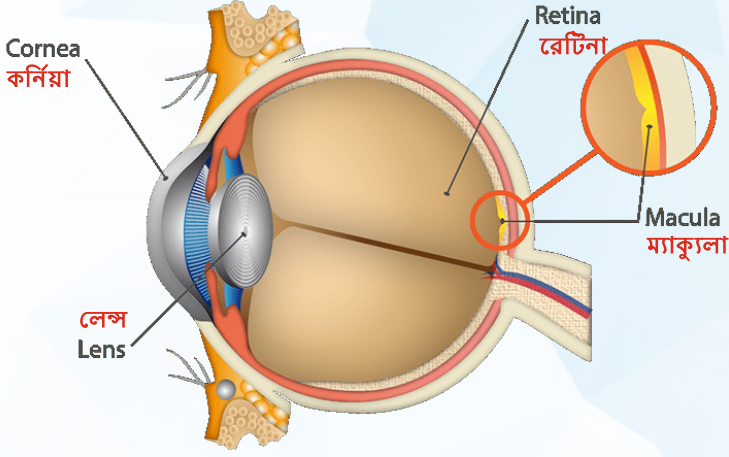
# ম্যাক্যুলার ডিজেনারেশন

## এজ রিলেটেড ম্যাক্যুলার ডিজেনারেশন (এএমডি)

রেটিনার খারাপ অবস্থা যার ফলে কেন্দ্রীয় দৃষ্টিশক্তি দুর্বল হয়ে পড়ে



ম্যাক্যুলার ডিজেনারেশন পড়ার এবং দৃষ্টিশক্তির প্রতিবন্ধকতার প্রধান কারণ। এতে ম্যাক্যুলার ক্ষতি হয়, যা রেটিনার একটি অংশ এবং কেন্দ্রীয় দৃষ্টির জন্য সহায়ক। ম্যাক্যুলার ডিজেনারেশন কেন্দ্রীয় এবং বর্ণ সংক্রান্ত দৃষ্টির বিকৃতি ঘটায়, কিন্তু পার্শ্বদৃষ্টিতে এটি কোনো প্রভাব ফেলে না।



### কারণ

- বয়ঃবৃদ্ধি
- উচ্চ রক্তচাপ
- বংশগত ইতিহাস
- ধূমপান
- স্থূলতা
- অপুষ্টিকর আহাৰ

### কি ভাবে ম্যাক্যুলার ডিজেনারেশন নির্ণয় করা হয়? এআরএমডি-তে

- রেটিনার পরীক্ষা
- ড্রুসেন-এর স্বরূপ, আকার এবং সংখ্যা
- অ্যামল্লার গ্রিড টেস্টিং
- ফ্লুরোসিন অ্যাঞ্জিওগ্রাফি সছিদ্র রক্তবাহী শিরাগুলিকে সনাক্ত করে
- অপটিক্যাল কোহেরেন্স টোপোগ্রাফি (ওসিটি) ইমেজিং

### কি ভাবে ম্যাক্যুলার ডিজেনারেশন-এর চিকিৎসা করা হয়?

- ম্যাক্যুলার ডিজেনারেশন-এর কোনো চিকিৎসা নেই
- সঠিক আহাৰ এবং উচ্চমাত্রায় এ, সি, ই এবং বিটা ক্যারোটিন সহ জিঙ্ক সমৃদ্ধ ভিটামিন সাপ্লিমেন্ট
- লেজার ট্রিটমেন্ট এবং নতুন ওষুধসমূহ
- ফটো ডায়নামিক থেরাপি (পিডিটি)
- অ্যান্টি-ভিইজিএফ থেরাপি
- লো-ভিশন এডস্-এর মাধ্যমে দৃষ্টিশক্তি হ্রাস পাওয়ার সমস্যার সমাধান করা যায়



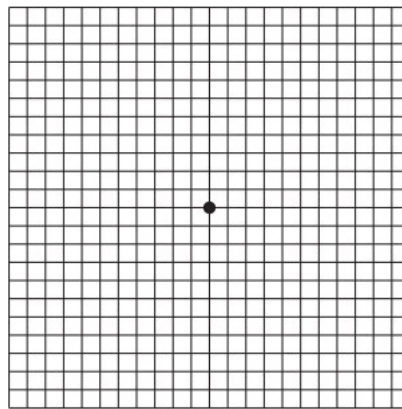
## লক্ষণ

### কেন্দ্রীয় অস্পষ্ট দৃষ্টি

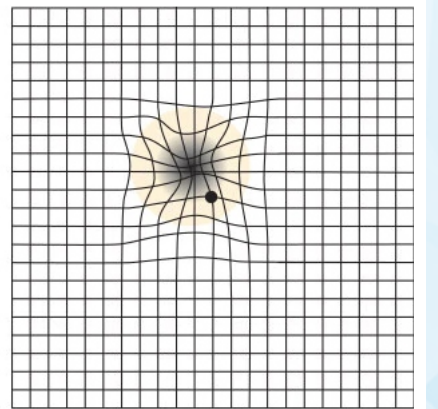


ম্যাক্যুলার ডিজেনারেশন-এর ফলে পৃষ্ঠার মধ্যের শব্দগুলিকে অস্পষ্ট দেখাতে পারে।

### স্বাভাবিক



### এএমডি



অ্যামল্লার গ্রিড টেস্ট-যখন রোগী এক চোখ বন্ধ করে অ্যামল্লার গ্রিডের মধ্যে কোনো দাগগুলিকে দেখেন, তখন রেটিনার ক্ষতিগ্রস্ত অংশের কারণে সেই দাগগুলিকে বাপসা বা ডেউ খেলানো মনে হতে পারে।

চোখের বেশ কিছু রোগের প্রাথমিক পর্যায়ে রোগ নির্ণয় এবং তার চিকিৎসা করলে দৃষ্টিশক্তি হ্রাস পাওয়া রোধ করা যেতে পারে। সঠিক দৃষ্টিশক্তি বজায় রাখার জন্য নিয়মিত চক্ষু পরীক্ষা করানো অত্যন্ত জরুরী।